

Universiteitsbibliotheek
Rotterdamsch Leeskabinet
Erasmus Universiteit Rotterdam







universiteitsbibliotheek EUR



project

Universiteitsbibliotheek
Erasmus Universiteit Rotterdam
Burgemeester Oudlaan 50
3062 PA Rotterdam

architect

dvdp
Defesche Van den Putte
architectuur + stedenbouw
KNSM-laan 139
1019 LB Amsterdam
www.dvdp.nl









Universiteitsbibliotheek Rotterdamsch Leeskabinet

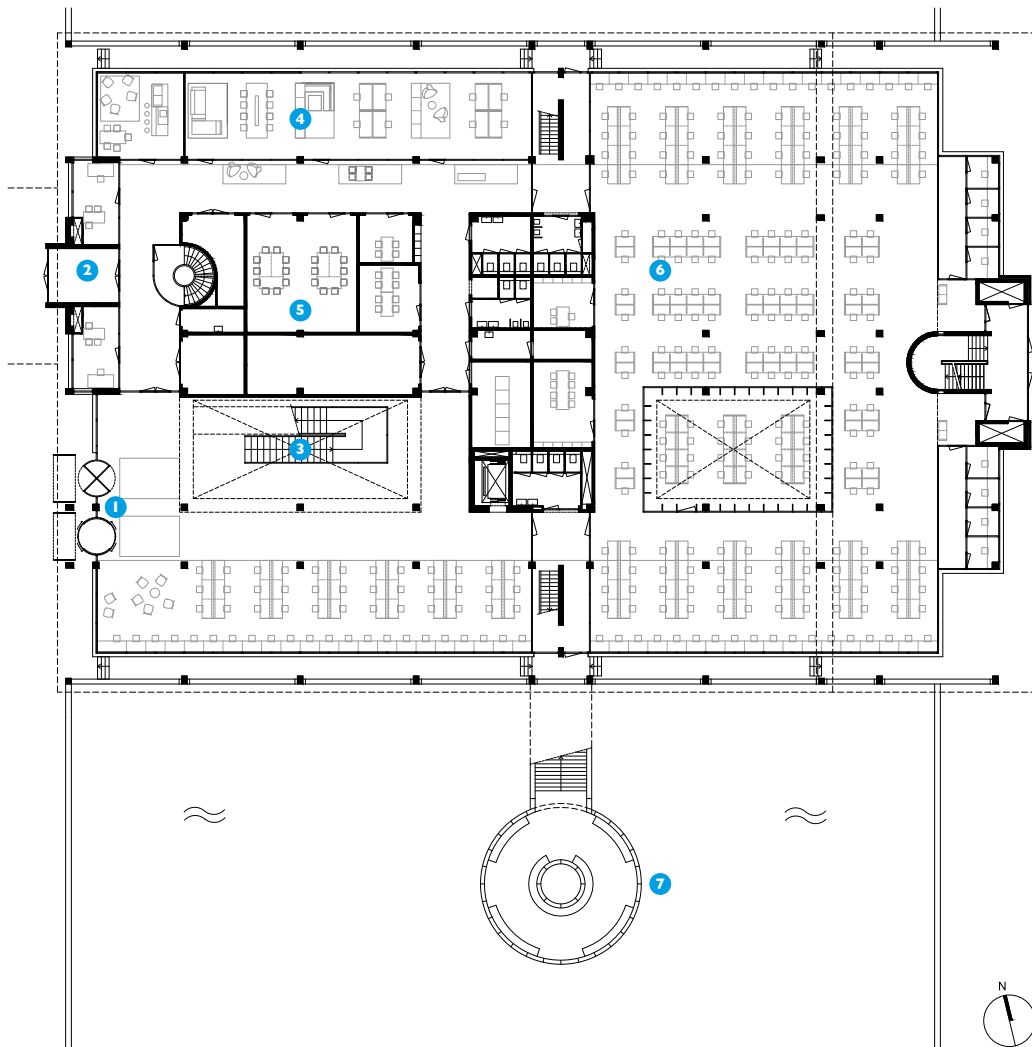
Erasmus Universiteit Rotterdam

Het huidige gebouw van de Universiteitsbibliotheek (gemeentelijk monument, 1968) van de Erasmus Universiteit Rotterdam op campus Woudestein heeft een **totale renovatie** ondergaan. Het gebouw had niet alleen het einde van zijn levensduur bereikt, de UB moest ook **aangepast** worden aan de **huidige en toekomstige manier van studeren en werken**. Het boekenbestand digitaliseert steeds verder en het papieren boek verdwijnt naar de achtergrond. Het gerenoveerde gebouw biedt onderdak aan ca. 900 studiewerkplekken, ca. 50 flexibele kantoorwerkplekken en de boekencollecties van de UB en het Rotterdamsch Leeskabinet.

In de nieuwe UB draait het om **ontmoeten, samen werken en samen studeren**. Om dit optimaal te kunnen faciliteren zijn alle ingrepen gericht op het **open maken van het gebouw** en het terugbrengen van **licht, transparantie en ruimtelijkheid**. Grote vides en een nieuwe hoofdtrap creëren meer ruimtelijkheid; daklichten zorgen voor meer licht. Daarnaast zijn de trappenhuizen en brandscheidingen halverwege het gebouw in glas uitgevoerd, zodat de ruimtelijke verbinding tussen het westelijke en het oostelijke deel sterk verbeterd.

De UB heeft – naast de bestaande entree via de loopbrug naar het hoofdgebouw – **een nieuwe entree** gekregen aan de Institutenlaan, een belangrijke as op de campus. Zij heeft hiermee een **eigen gezicht en adres** gekregen en is daarmee beter in staat de bezoekersstromen op een vanzelfsprekende wijze op te nemen.

Uit het oogpunt van duurzaamheid en comfort in combinatie met de monumentale aspecten van het gebouw, zijn alle gevelkozijnen vervangen door stalen, geïsoleerde kozijnen voorzien van drievoudige beglazing. Voor de materialisatie is gezocht naar **sobere, natuurlijke materialen en kleurtinten** die passen bij het oorspronkelijke gebouw en aansluiten bij de overige renovaties van monument Woudestein: wanden en kolommen van schoon beton, kozijnen van zwart staal, grijze gietvloer en zwart tapijt, houten lattenplafond (eiken) en metalen cassettes (licht brons).



← **terreinverdieping**

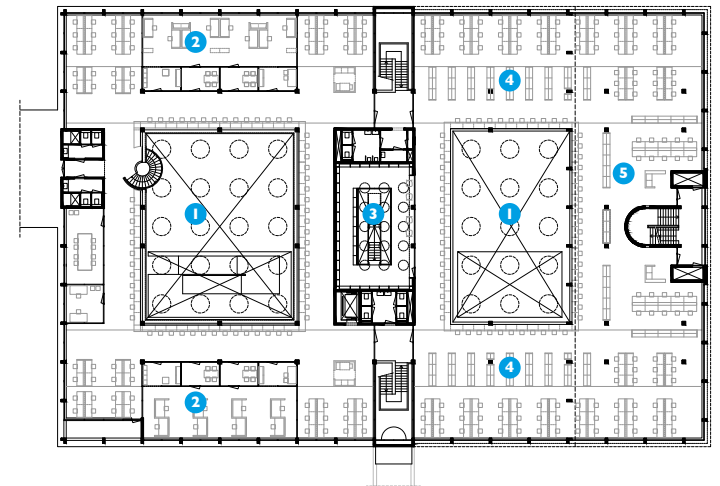
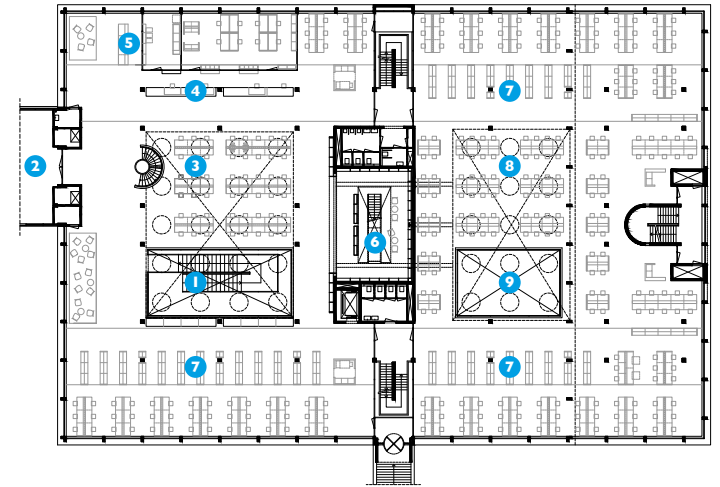
- 1 nieuwe entree aan de Institutenlaan
- 2 personeelentree
- 3 nieuwe hoofdtrap
- 4 kantoorruimtes
- 5 vergaderruimtes
- 6 stille zaal
- 7 leesterras

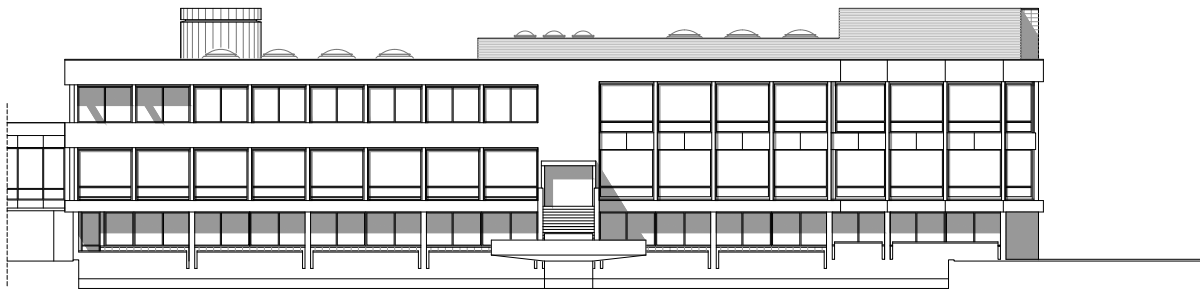
→ **begane grond**

- 1 vide met nieuwe hoofdtrap
- 2 loopbrug naar het hoofdgebouw
- 3 entreegebied met leestafels
- 4 balie met backoffice
- 5 Self Service Library
- 6 Rotterdamsch Leeskabinet
- 7 boekencollectie
- 8 stille zaal
- 9 nieuwe vide

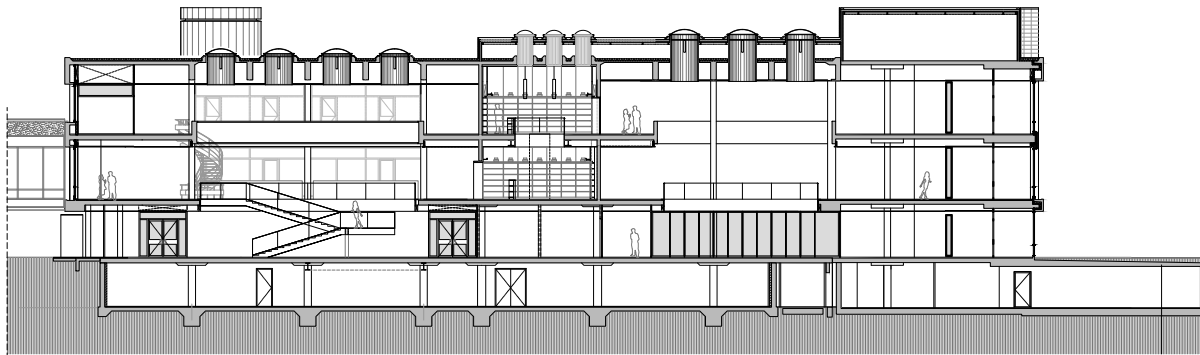
→ **eerste verdieping**

- 1 vide bestaand
- 2 kantoorruimte
- 3 Rotterdamsch Leeskabinet
- 4 boekencollectie
- 5 stille zaal

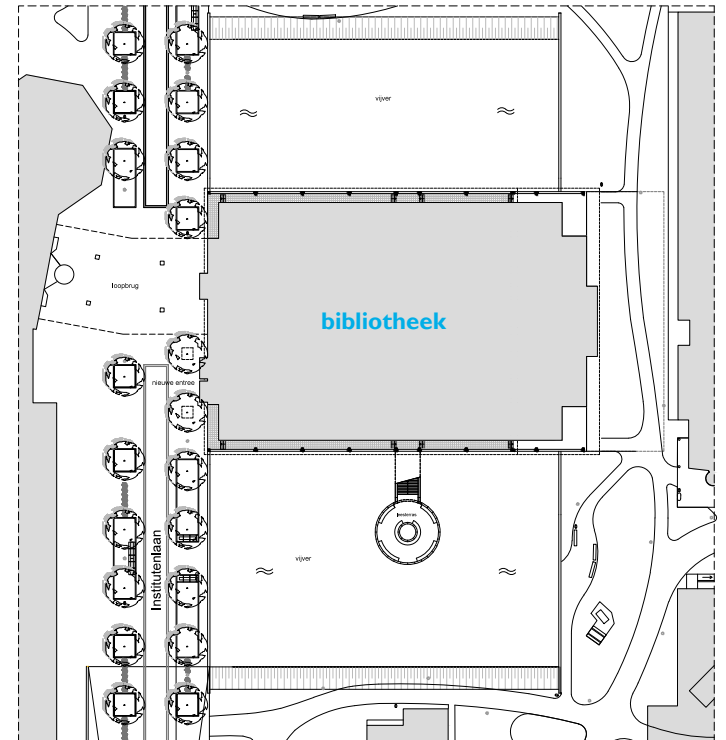




zuidgevel



langsdoorsnede



situatietekening

Gegevens

9000 m² bruto gebouwoppervlak
900 studiewerkplekken
1408 m^l boekenplank in open opstelling
53 flexibele kantoorwerkplekken

Tijdspad

ontwerp februari 2014 – juni 2015
uitvoering september 2015 – mei 2017

Projectteam

EUR Real Estate Services
Marcel Quanz
EUR Universiteitsbibliotheek
Ineke van der Kramer
Isabelle Slok
Rotterdamsch Lees kabinet
Pierre Pesch
ABT
Nico Bakker
Niek Kunnen
Defesche Van den Putte
Jef van den Putte

Opdrachtgever

Erasmus Universiteit Rotterdam
Real Estate Services
Marcel Quanz
Universiteitsbibliotheek
Matthijs van Otegem
Rotterdamsch Lees kabinet
Pierre Pesch

Supervisor monument

Gerard Frishert

Advies huisvesting

4Building
Ellen Jansen van Galen

Kunstzaken

Erasmus Universiteit Rotterdam
Anne Clement-van Vugt

Kunstenaars

Henri Jacobs, Brussel
Marijn van Kreijl, Amsterdam

Total engineering

ABT en Defesche Van den Putte,
waaronder:

Architect

Defesche Van den Putte,
Amsterdam
Jef van den Putte

Ontwerpmanager

ABT, Delft/Velp
Nico Bakker
Robert van Aalderen

Installatieadviseur

ABT, Delft/Velp
Niek Kunnen

Constructeur

ABT, Delft/Velp
Jorn te Lintelo

Adviseur bouwfysica

ABT, Delft/Velp
Christa Drolenga

Directievoering en toezicht

Stevens Van Dijck, Zoetermeer

Aannemer

Dura Vermeer, Rotterdam

Installateur W-techniek

Van Galen klimaattechniek B.V.,
Rotterdam

Installateur E-techniek

Van den Pol Elektrotechniek b.v.,
Montfoort

Uitvoering vast meubilair

R&R Wood Design, Diessen

Los meubilair

Ahrend Nederland bv., Rotterdam

Uitvoering studietafels

SV Collection, Rotterdam

Fotografie

Roos Aldershoff, Amsterdam